

本教程首发 [IT 天空 www.itsk.com](http://www.itsk.com) , 原创作者小鱼儿 yr , 转载请注明出处。

更多封装系统教程 , 重装系统教程请关注[小鱼儿 yr 系统 www.yrxitong.com](http://www.yrxitong.com)

ES5 高效封装 WIN10 系统教程 2020 系列（七）测试效果

本教程共有 7 个系列

[1. 母盘定制](#)

[2. 准备封装环境](#)

[3. 母盘安装及系统调整](#)

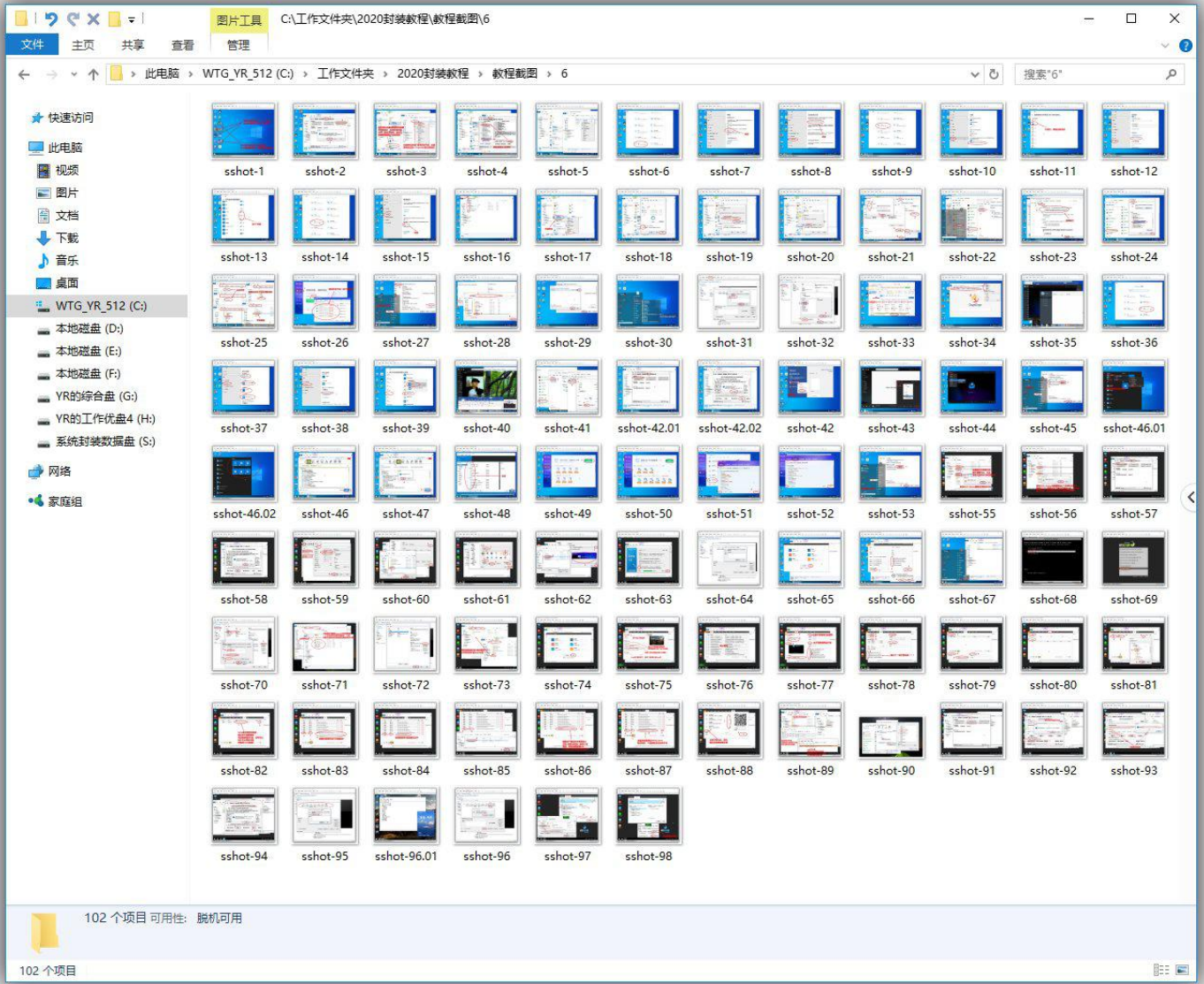
[4. 使用工具优化与清理](#)

[5. 常用软件安装及设置](#)

[6. ES5 封装](#)

[7. 测试效果](#)

大家好，第六章 ES5 封装内容太多，昨天搞了我一整天，搞的我昏天地转，一时半会儿还没编辑完，仅截图就截了 100 多张（如下截图），更别说图片处理和帖子排版了。今天我先把镜像测试视频做了，等我恢复一下元气再去处理第六章的截图和帖子编辑。还好今天测试没啥问题，录制一个测试视频倒是挺轻松，半小时就搞定了，先发出测试视频让大家看看效果先。测试分两个部分一个部分是虚拟机里测试大部分内容，另一个部分是实体机里测试的内容，包括测试开始菜单休眠睡眠按钮（VM15 里无法显示），测试电脑或主板厂商 OEM 和 Logo 信息（虚拟机里只能显示虚拟机的 OEM 信息）等等。实体机测试内容很少，就不做视频了，直接装完系统截图演示一下就是了。因为用的是物理映射，所以连镜像都不用倒腾，直接用 IT 天空的 WTG 优盘插到待测试的实体机上，然后进 PE 里，直接安装数据盘里做好的演示系统镜像即可。



一、虚拟机测试内容

- 1.进 PE , 重新分区
- 2.恢复并部署镜像
- 3.装完系统检查第一次进入桌面情况
- 4.检查桌面是否出现双图标
- 5.检查任务栏是否被还原
- 6.检查仿 WIN7 输入法是否被还原 ,
- 7.检查 OEM 信息及系统激活情况
- 8.查看 OFFICE2019 鸡火情况
- 9.检查系统预留空间是否被关掉
- 10.检查默认应用关联是否被还原
- 11.自动更新是否被关闭
- 12.检查资源管理器设置是否被还原
- 13.检查 C 盘大小是否正常 (一般占用 15G 左右的空间)
- 14.检查是否出现 Administrotar.计算机名的问题
- 15.检查开始屏幕是否被还原
- 16.检查应用商店是否可用 , 检查应用商店是否在自动更新 , 测试是否可以正常
下载 NVIDIA Control Panel (维修系统常用)
- 17.检查防火墙是否被关闭
- 18.检查安全维护消息通知是否被关闭
- 19.检查电源设置是否被还原
- 20.检查.net3.5 和 SMB1.0 是否开启

下面是 ES5 高效封装 WIN10 系统教程 2020 系列演示镜像测试视频链接

[OneDrive 网盘在线观看](#)（可下载）

[直接在线观看](#)（好像不可以下载）

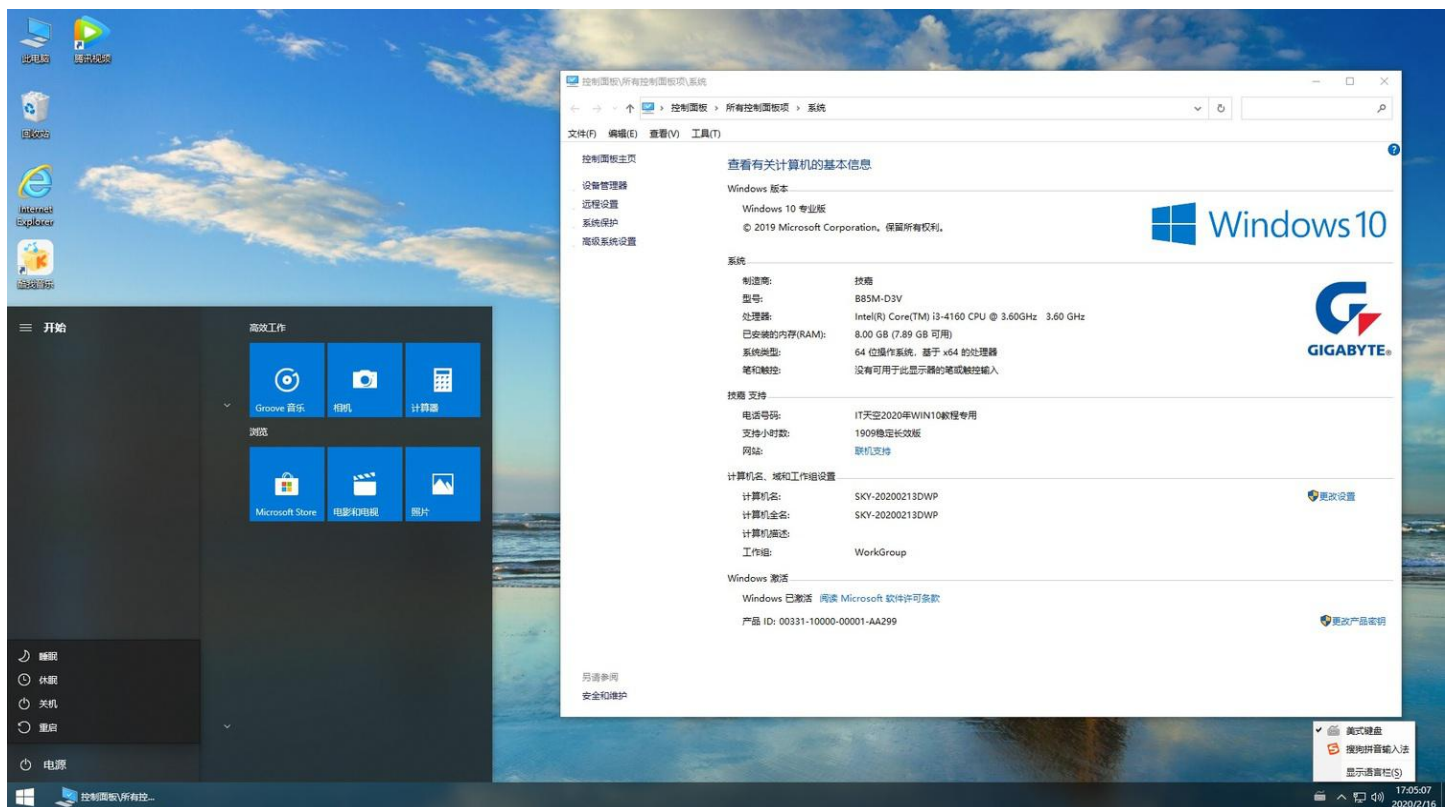
二、实体机测试

1.检查休眠睡眠按钮是否正常显示

2.检查电脑厂商或者主板厂商 OEM 和 Logo 是否正常显示

3.检查硬件驱动是否正常安装

下图是实体机上安装演示镜像后的截图，电脑主板 OEM 厂商和 Logo 图标已自动识别。睡眠休眠按钮也显示在开始菜单上了。



ES5 高效封装 WIN10 系统教程 2020 系列至此已全部 结束，感谢大家的支持~

欢迎加入本站 QQ 群学习技术与交流经验↓

2000 人技术交流 QQ 主群：543037138

2000 人技术交流 QQ①群：960073337

2000 人技术交流 QQ②群：858984928

2000 人技术交流 QQ③群：913087656

2000 人技术交流 QQ④群：198636825